



Территориальный орган  
Федеральной службы государственной статистики  
по Пермскому краю



ФЕДЕРАЛЬНАЯ СЛУЖБА  
ГОСУДАРСТВЕННОЙ СТАТИСТИКИ

# Миграционные процессы Пермского края



Январь-сентябрь 2022 года



ФЕДЕРАЛЬНАЯ СЛУЖБА  
ГОСУДАРСТВЕННОЙ СТАТИСТИКИ

# Миграционные процессы Пермского края

Территориальный орган Федеральной  
службы государственной статистики  
по Пермскому краю

Январь-сентябрь 2022 года

- 01 ОБЩИЕ ИТОГИ МИГРАЦИИ НАСЕЛЕНИЯ ПЕРМСКОГО КРАЯ
- 02 ЧИСЛО ПРИБЫВШИХ
- 03 РАСПРЕДЕЛЕНИЕ ПРИБЫВШИХ МИГРАНТОВ ПО ВИДАМ И СРОКАМ РЕГИСТРАЦИИ
- 04 ЧИСЛО ВЫБЫВШИХ
- 05 РАСПРЕДЕЛЕНИЕ ВЫБЫВШИХ МИГРАНТОВ ПО ВИДАМ И СРОКАМ РЕГИСТРАЦИИ
- 06 МИГРАЦИОННЫЙ ПРИРОСТ / УБЫЛЬ (-)
- 07 НАПРАВЛЕНИЯ МИГРАЦИИ
- 08 СТРУКТУРА МИГРАЦИИ НАСЕЛЕНИЯ В ПРЕДЕЛАХ РОССИИ
- 09 ПОКАЗАТЕЛИ МЕЖДУНАРОДНОЙ МИГРАЦИИ
- 10 ПОКАЗАТЕЛИ МИГРАЦИИ НАСЕЛЕНИЯ В ПРИВОЛЖСКОМ ФЕДЕРАЛЬНОМ ОКРУГЕ

\* Ежемесячные данные оперативной статистики





# ОБЩИЕ ИТОГИ МИГРАЦИИ НАСЕЛЕНИЯ ПЕРМСКОГО КРАЯ

ЧЕЛОВЕК

Январь-сентябрь  
2022 года

Число прибывших

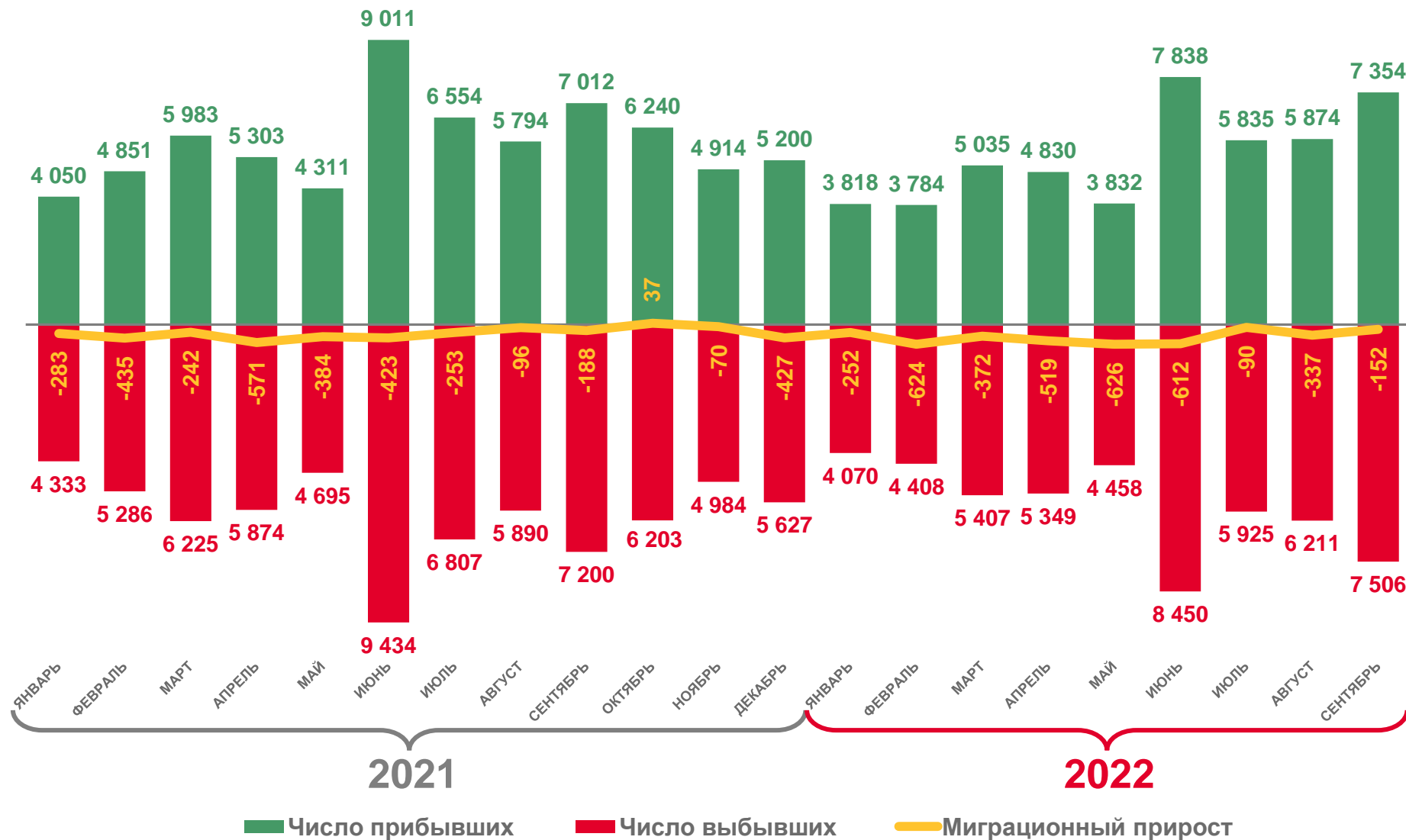
**48 200**

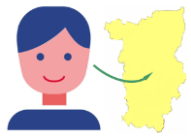
Число выбывших

**51 784**

Миграционная убыль

**-3 584**





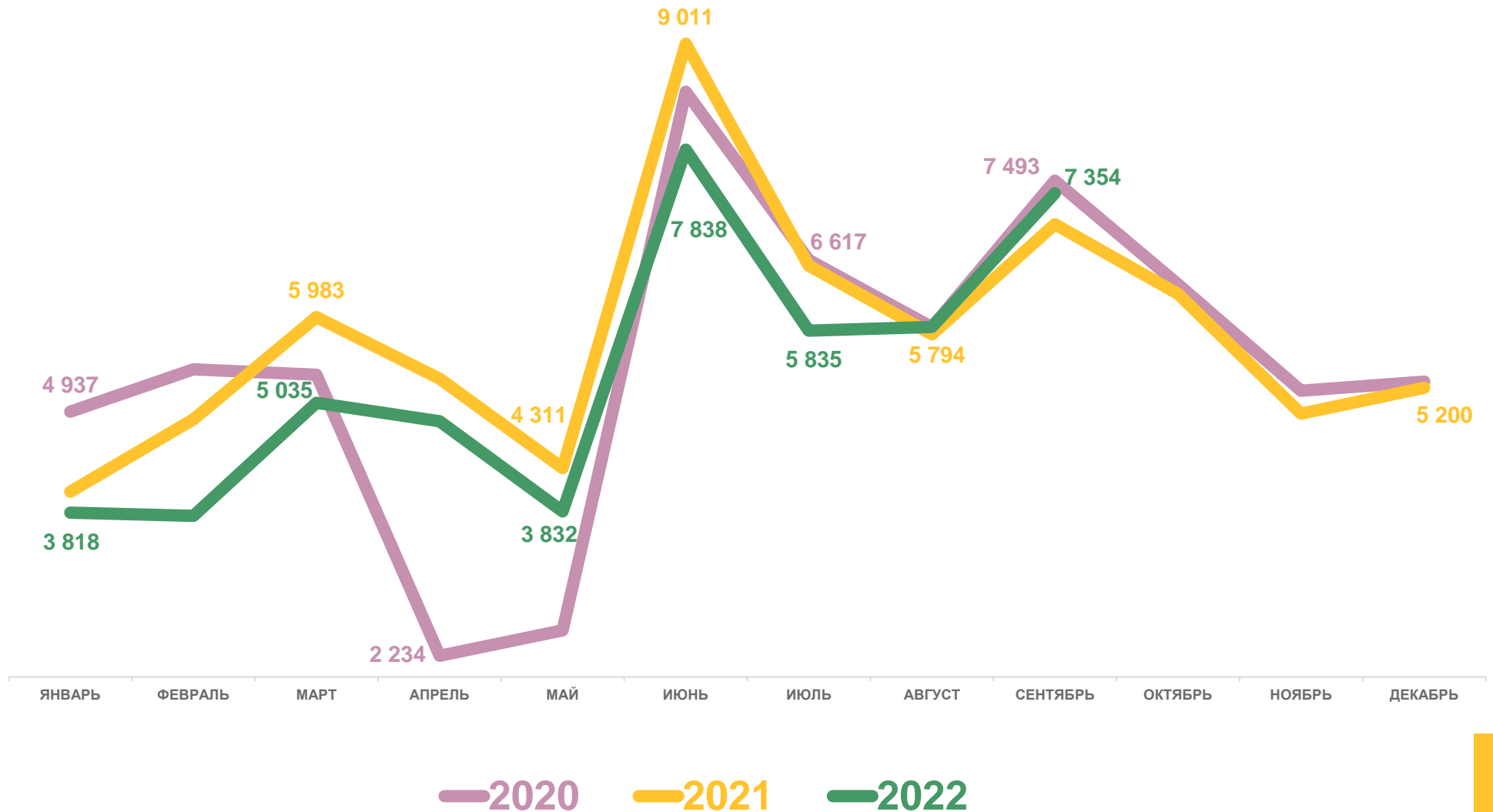
# ЧИСЛО ПРИБЫВШИХ ЧЕЛОВЕК

Январь-сентябрь  
2022 года

**48 200**

В расчете  
на 1000 человек

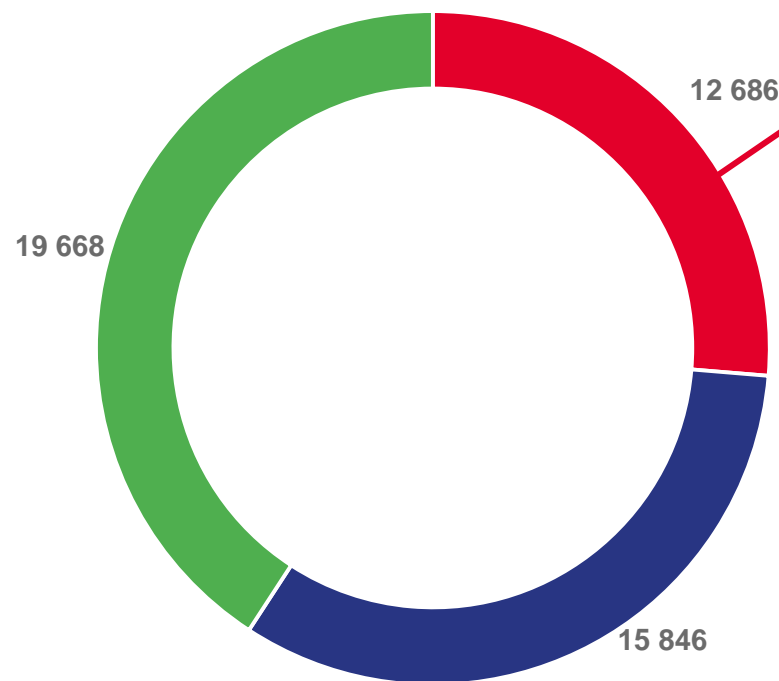
**25,3‰**





# РАСПРЕДЕЛЕНИЕ ПРИБЫВШИХ МИГРАНТОВ ПО ВИДАМ И СРОКАМ РЕГИСТРАЦИИ

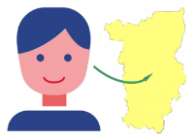
ЧЕЛОВЕК  
Январь-сентябрь 2022 года



- прибыли к месту пребывания
- возвратились к месту жительства после временного пребывания на другой территории
- зарегистрированы в новом месте жительства

из них прибыли на срок:





# ЧИСЛО ВЫБЫВШИХ ЧЕЛОВЕК

Январь-сентябрь  
2022 года

**51 784**

В расчете  
на 1000 человек

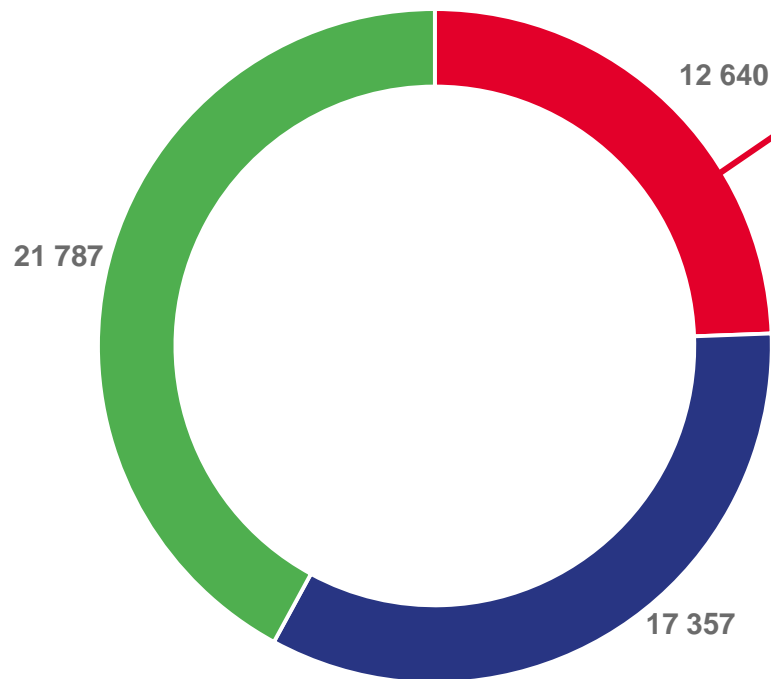
**27,1‰**





# РАСПРЕДЕЛЕНИЕ ВЫБЫВШИХ МИГРАНТОВ ПО ВИДАМ И СРОКАМ РЕГИСТРАЦИИ

ЧЕЛОВЕК  
Январь-сентябрь 2022 года



- выбыли из места постоянного жительства к месту пребывания
- выбыли к прежнему месту жительства после окончания срока пребывания
- снято с регистрационного учета

из них выбыли на срок:

От 9 месяцев до 1 года – 1 198
на 1 год – 3 637
на 2 года – 1 784
на 3 года – 2 836
на 4 года – 621
на 5 лет и более – 2 564





# МИГРАЦИОННЫЙ ПРИРОСТ / УБЫЛЬ(-)

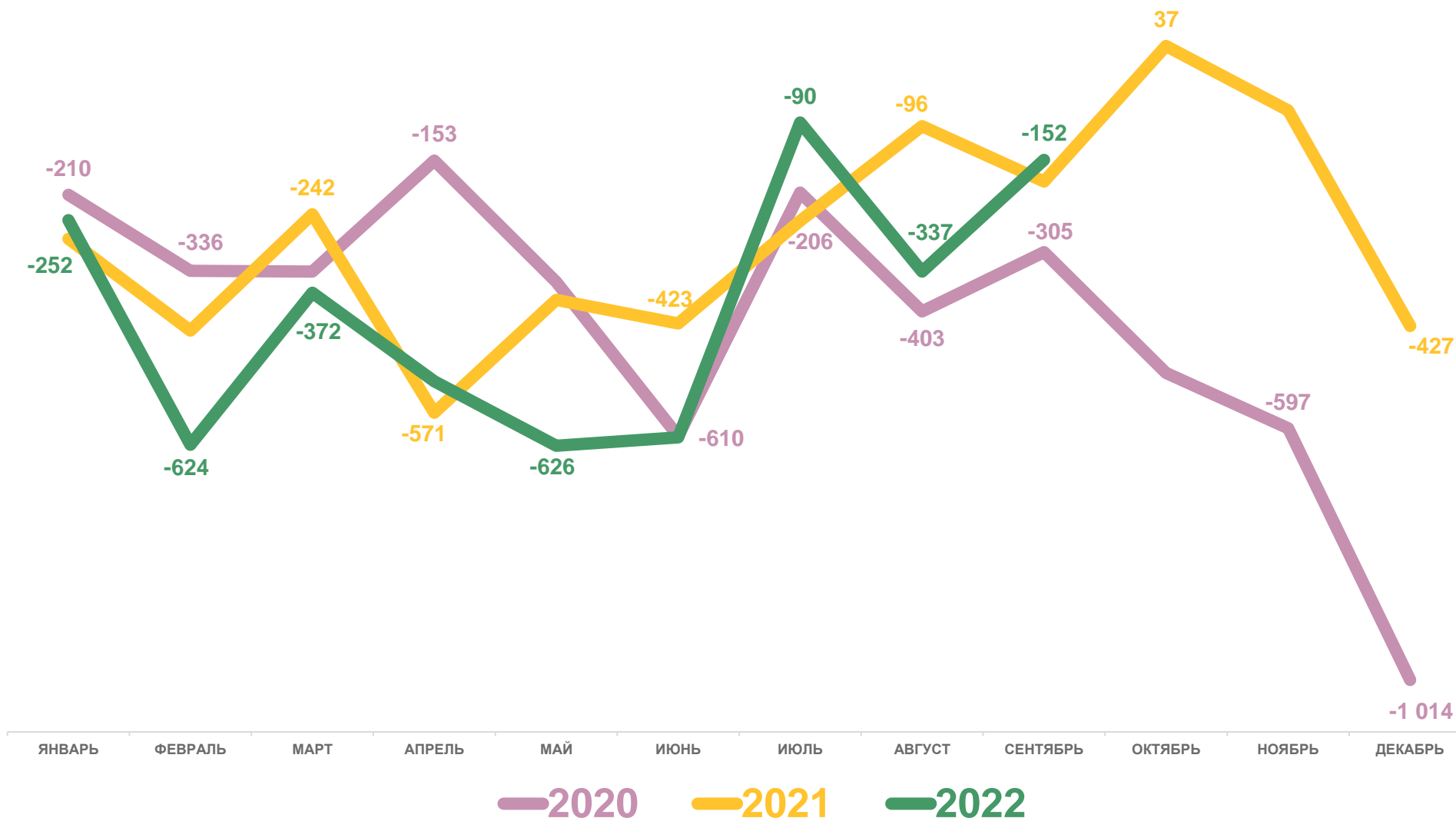
ЧЕЛОВЕК

Январь-сентябрь  
2022 года

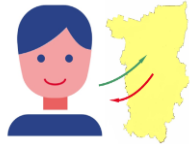
**-3 584**

В расчете  
на 1000 человек

**-1,9‰**







# НАПРАВЛЕНИЯ МИГРАЦИИ

ЧЕЛОВЕК

Январь-сентябрь 2022 года

## Миграционная убыль

Межрегиональная

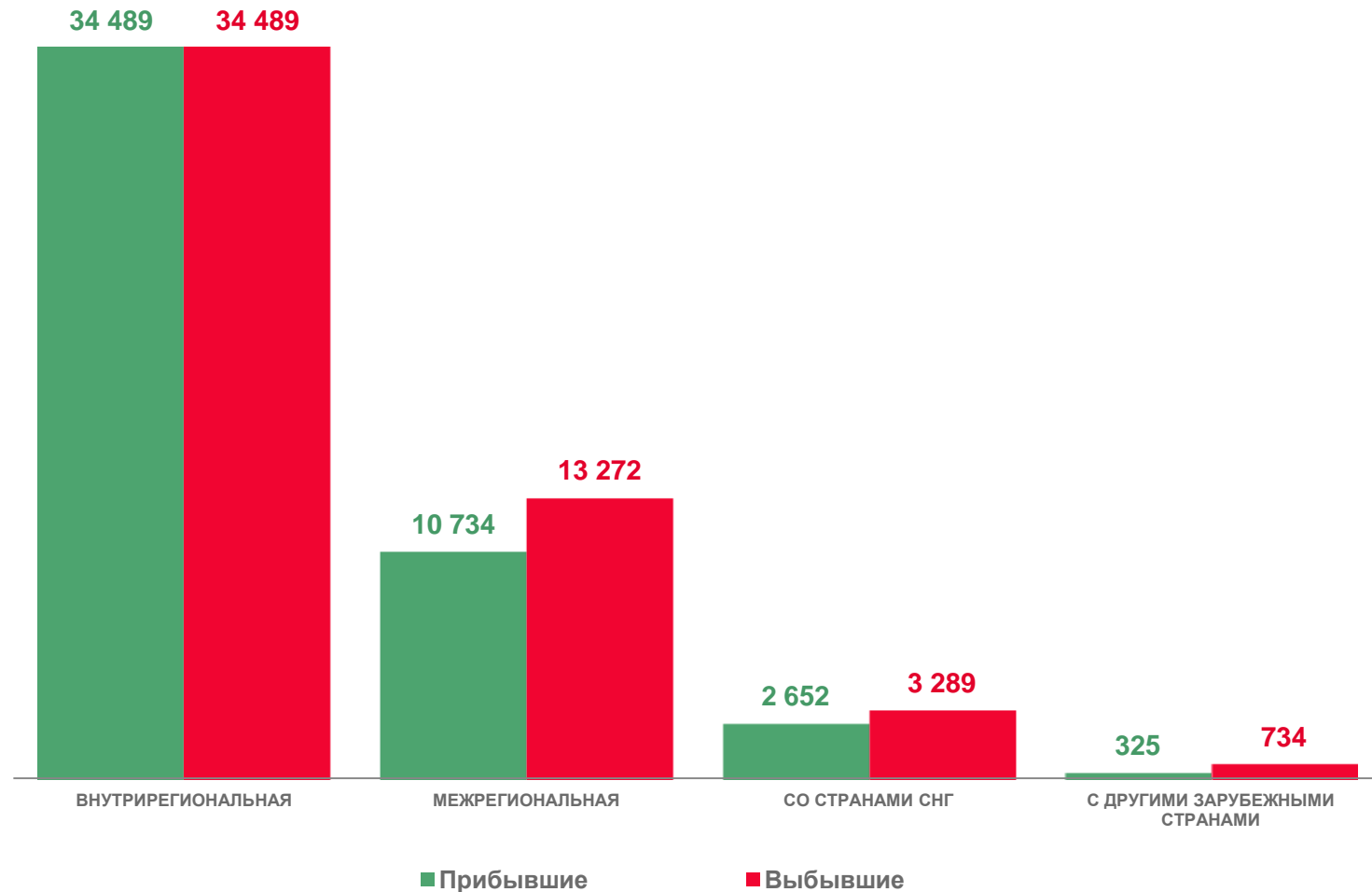
**-2 538**

Со странами СНГ

**-637**

Со странами  
дальнего зарубежья

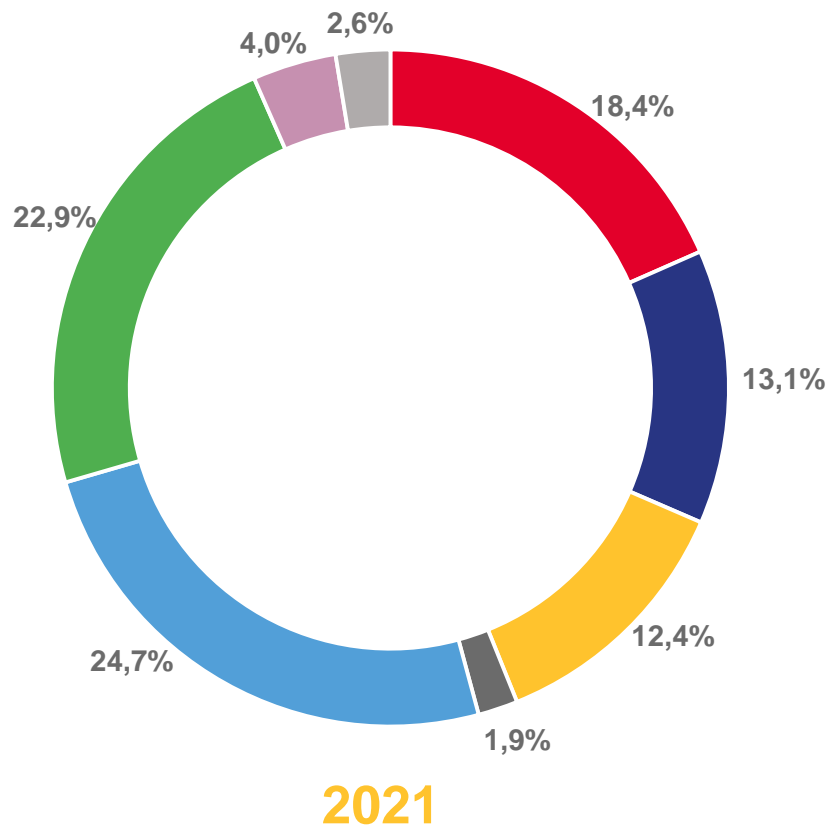
**-409**



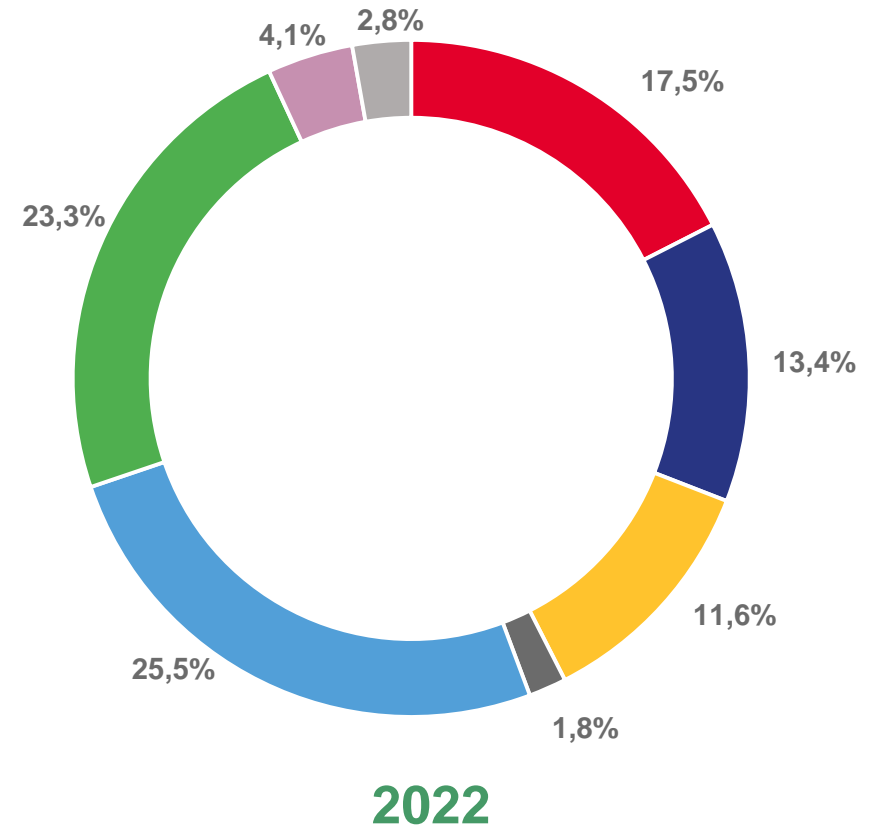
# СТРУКТУРА МИГРАЦИИ НАСЕЛЕНИЯ В ПРЕДЕЛАХ РОССИИ

В РАЗРЕЗЕ ФЕДЕРАЛЬНЫХ ОКРУГОВ

Январь-сентябрь



- Центральный
- Северо-Западный
- Южный
- Северо-Кавказский
- Приволжский \*
- Уральский
- Сибирский
- Дальневосточный



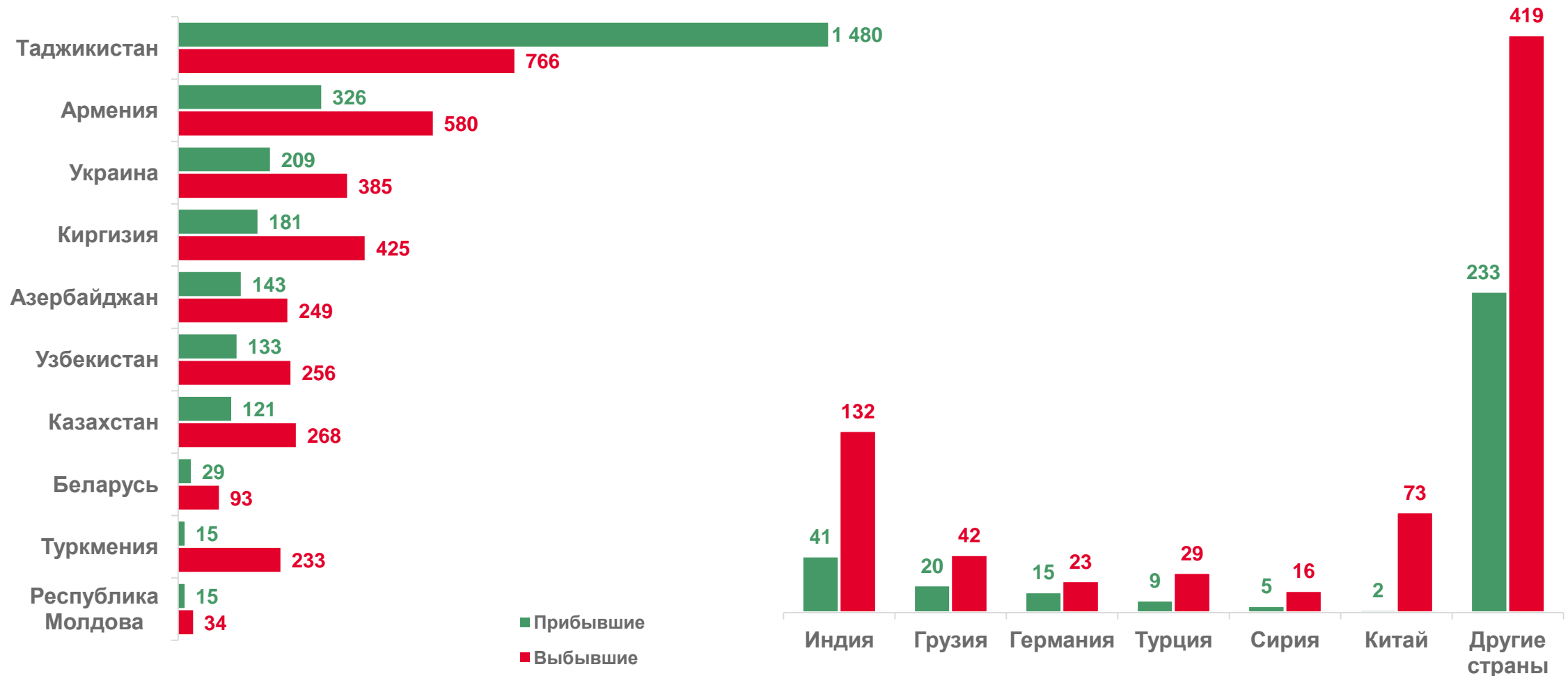
\*) Без учета внутрирегиональной миграции



# ПОКАЗАТЕЛИ МЕЖДУНАРОДНОЙ МИГРАЦИИ

ЧЕЛОВЕК

Январь-сентябрь 2022 года





# ПОКАЗАТЕЛИ МИГРАЦИИ НАСЕЛЕНИЯ В ПРИВОЛЖСКОМ ФЕДЕРАЛЬНОМ ОКРУГЕ

ЧЕЛОВЕК

Число прибывших  
за январь-сентябрь 2022 года



Число выбывших  
за январь-сентябрь 2022 года

